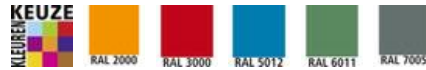
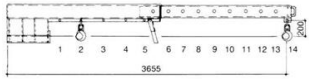


BAUER Bras de grue pour chariot élévateur (peint)

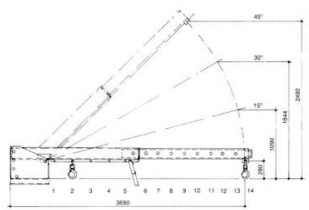


Élévateur télescopique, RAL 2000

- Pour augmenter la portée du chariot élévateur
Construction solide en acier, au choix avec bras de charge fixes ou réglables en hauteur/inclinables, bras intérieur extractible et pouvant être fixé dans les positions sorties avec un boulon enfichable.
- Résistant et sûr
Chaîne de sécurité pour éviter un glissement involontaire. 1 ou 2 crochets de charge. Encoches de levage pour fourche d'élévateur, intérieur : lxH 184x84 mm.
- Surface
Peinte en RAL 2000 orange ou galvanisée, autres couleurs sur demande (voir la diversité des couleurs).



- Bras télescopique extractible sur 8 niveaux
- 2 crochets de charge



Type	Position	1	2	3	4	5	6	7	8	9
10	11	12	13	14	Poids					
	Écartement (mm)		710	1000	1290	1590	1870	2055		
2255	2455	2655	2855	3055	3255	3455	3655			
peint (kg)	Capacité de charge (kg)			2500	2500	2500	1800	1400		
fixe 2,5	1050	950	850	770	700	650	600	560		
1200	Capacité de charge (kg)			5000	3550	2750	2250	1950		
175	1550	1400	1300	1200	1150	1050	1000			
fixe 5,0	Écartement (mm)		695	990	1285	1580	1825	2090		
1700	2490	2690	2890	3090	3290	3490	3690			
950	Capacité de charge (kg)			2500	2500	2500	1800			
	1200	1050	950	850	770	700	650			
réglable en hauteur 2,5	600	560	218	Capacité de charge (kg)		5000	3550	2750	2250	
réglable en hauteur 5,0	1950	1700	1550	1400	1300	1200	1150	1050		
	1000	950	250							

Tenir compte de la capacité de charge du chariot élévateur !

L'illustration ne correspond pas à la couleur à commander. Cette couleur et d'autres sans supplément, voir pictogrammes des couleurs.